

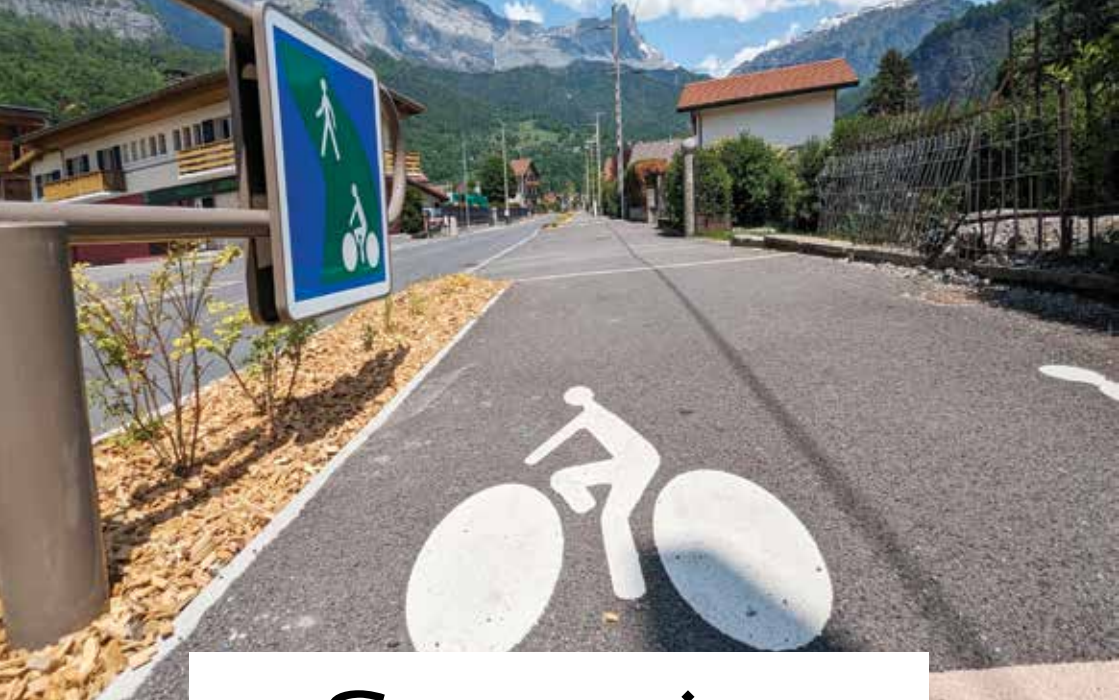


Passy
Pays du
Mont-Blanc

PASSY

GUIDE à VÉLO





Sommaire

LA DYNAMIQUE COMMUNALE AUTOUR DU VÉLO	04
LA MOBILITÉ DOUCE	06
CARTOGRAPHIE	07
ZOOMS CARTOGRAPHIE	16
ALLER PLUS LOIN	24

Édito



Maëlle GROSSETÊTE

Athlète internationale de cyclisme sur route
Soutenue par la commune dans le cadre de son partenariat sportif

Habitante de Passy depuis mon plus jeune âge, j'ai la chance de sillonner nos belles routes lors de mes entraînements. Le cyclisme est avant tout une passion, j'aime être dehors, admirer le paysage, tout en me surpassant dans l'effort. Passée professionnelle depuis 7 ans j'accumule plus de 20 000 km par an et l'un de mes parcours préférés emprunte la montée à la station de Plaine-Joux en partant du Lac de Passy. 14,5 km à 6% d'ascension avec un passage devant la mairie de Passy, la vue sur la chaîne du Mont-Blanc tout le long et la fameuse arrivée jusqu'au décollage de parapente où l'on peut contempler la vue quelques instants. Le passage par Maffrey avec une pente à près de 15% est difficile, je conseille d'avoir un braquet adapté pour ne pas se faire surprendre.

À l'occasion du Tour de France 2023 une fresque à mon effigie a été peinte à Chedde, c'est un très bon souvenir et de nombreux coureurs du Tour de France l'ont repartagé après le contre-la-montre. Une belle mise en avant pour la politique vélo de la commune !



LA DYNAMIQUE COMMUNALE



Clément Valentin, Maire-Adjoint délégué aux Sports

Depuis 5 ans différents projets ont été menés autour du vélo. Parmi eux, un espace ludique de type pumptrack dans l'un des 6 cœurs de la commune, au Plateau d'Assy. L'objectif étant d'améliorer la qualité de vie des habitants sur cette partie du territoire. Pour aboutir à ce beau projet une concertation avait été faite en amont avec un groupe de jeunes de la commune pour convenir des différents tracés et des modules. Un autre plus petit sera aménagé, en terre, à Chedde. Passy a également accueilli le départ du seul contre-la-montre du Tour de France 2023. L'orientation du tracé par la montée des Soudans a permis de passer à côté de la superbe Cascade de Cœur. Le Tour de France nous a apporté une couverture médiatique mondiale en mettant à l'honneur Passy.



Patrick Amadei, Conseiller Municipal délégué aux Acteurs Sportifs

Développer la pratique du vélo sur la commune signifie également augmenter le nombre de pratiquants. En aidant les associations qui y sont dédiées, nous accroissons le « bien-rouler » à Passy. La municipalité a donc recherché et proposé aux associations Bicyclable et UC Passy Mont-Blanc des locaux adaptés à leurs besoins. Elle les soutient également activement, pour tout le côté logistique, en leur prêtant et en installant le matériel, lors de leurs diverses manifestations sur la Commune. Lors du Tour de France, huit chanceux du club ont couru la Continental Cadets/Juniors, sur le tracé du Contre-la-Montre. Moment inoubliable, habillés au couleur de la marque, les cadets ont parcouru les 22 kilomètres de l'épreuve sous les applaudissements de la foule.

Le vélo connaît de nombreuses déclinaisons. De la route aux sentiers de VTT, Passy fait tout pour que son territoire soit agréable à découvrir et à parcourir. Ces dernières années, de nombreux projets ont vu le jour afin de favoriser la pratique et s'y adapter. Déplacements quotidiens ou de loisirs, la commune ne cesse de mailler son territoire,

Depuis 2021, l'accent a été mis sur la mobilité douce et les 22 agents du pôle Infrastructures-Travaux-Environnement ont effectué de nombreux travaux liés à celle-ci. Plus de 3 km de voiries dédiées aux piétons et vélos ont ainsi été réalisés.

En 2024 le territoire passera et verra arriver le tracé de la Véloroute Léman-Mont-Blanc. Supporté financièrement par le département et la commune (à hauteur de 300 000 euros, 30 % de l'investissement), la voie cyclable partira du bourg de Saint-Martin à Sallanches pour rejoindre le rond-point de la Carabote. Le tracé évoluera en rive gauche de l'Arve et sera prolongé l'année prochaine pour atteindre la gare du Fayet à Saint-Gervais.

NALE AUTOUR DU VÉLO





LA MOBILITÉ DOUCE

Christèle Rebet, Maire-Adjointe déléguée au développement durable



Se déplacer à pied ou à vélo en toute quiétude sur son territoire voici le défi que s'est lancé la commune de Passy.

Le vélo n'est pas qu'un loisir mais devient un moyen de déplacement quotidien économe, non polluant, qui permet de lutter contre les effets néfastes de la sédentarité. Nous devons donc favoriser ce moyen de transport dans les aménagements de la ville.

Que vous soyez cycliste régulier ou occasionnel, résident permanent ou touriste, vous trouverez sur cette carte des itinéraires cyclables (piste cyclable, voie cyclable, voie partagée) à privilégier lors de vos déplacements, des arceaux pour sécuriser vos stationnements ainsi que des bornes de réparation réparties sur l'ensemble de la commune.

LÉGENDE & SECTEURS

Voies cyclables

(réservée, partagée, aménagée)



Itinéraires Tour de France et montée remarquable



Tracés VTT



Pumptrack



Parkings vélo



Boites à outils



Point de recharge vélo électrique


(OT et Passy accueil au plateau)



Points d'eau



Nord-Est : Chedde – Plateau d'Assy 8

 Zoom Chedde 18
Zoom Plateau d'Assy 16

Sud-Ouest : Le lac – le chef-lieu 10

 Zoom Chef-Lieu 20

Sud-Est : 12

Marlioz - L'Abbaye - Les Plagnes 22

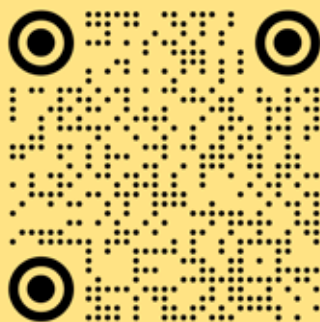
 Zoom Marlioz 22

Nord-Ouest : de Bay à Chavan 14

Ce guide cartographié est un outil réalisé pour vous permettre de relier quartiers et points d'attractions desservis par des espaces aménagés, des voies réservées et des zones de vitesse raisonnée. Il facilite et sécurise vos déplacements à vélo en rappelant votre présence aux automobilistes. Il vous indique également les parkings, les zones de réparation, de recharge, les points d'eau et zones ludiques.

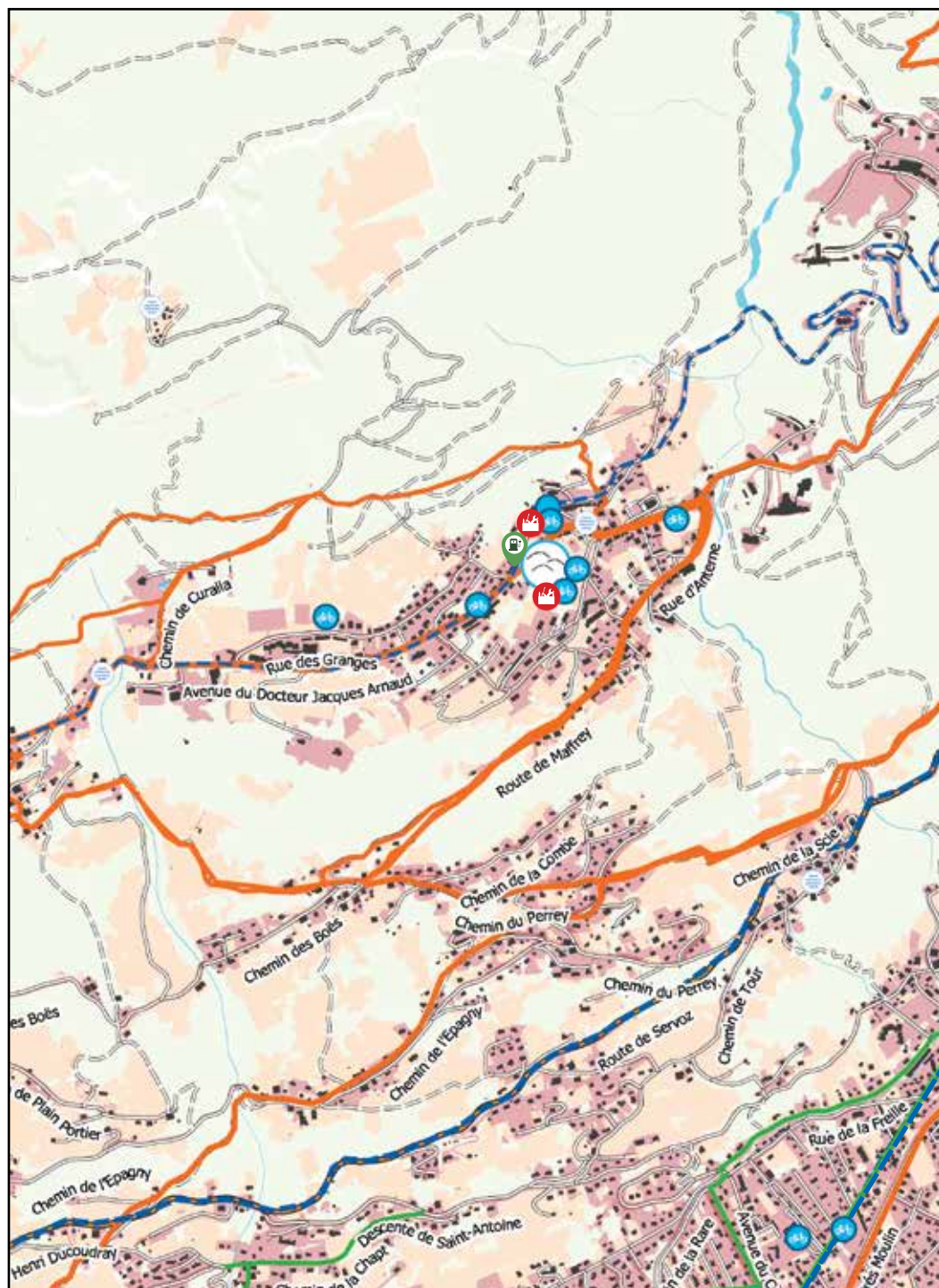
Ce réseau est en pleine évolution*, et nous vous conseillons d'emprunter ces axes aménagés dès que vous le pouvez.

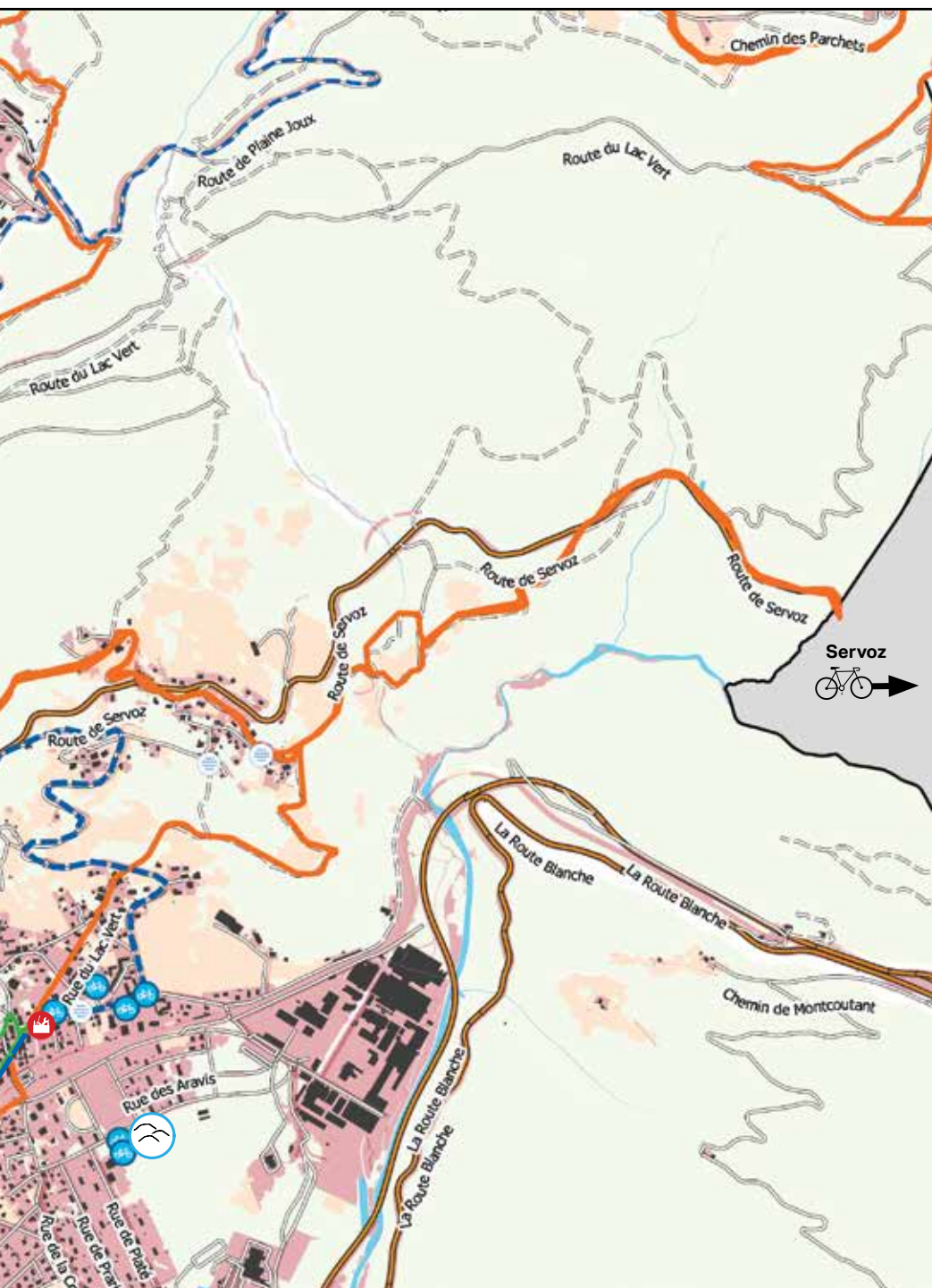
* Véloroute Léman Mont-Blanc et pumptrack naturel aux Nids

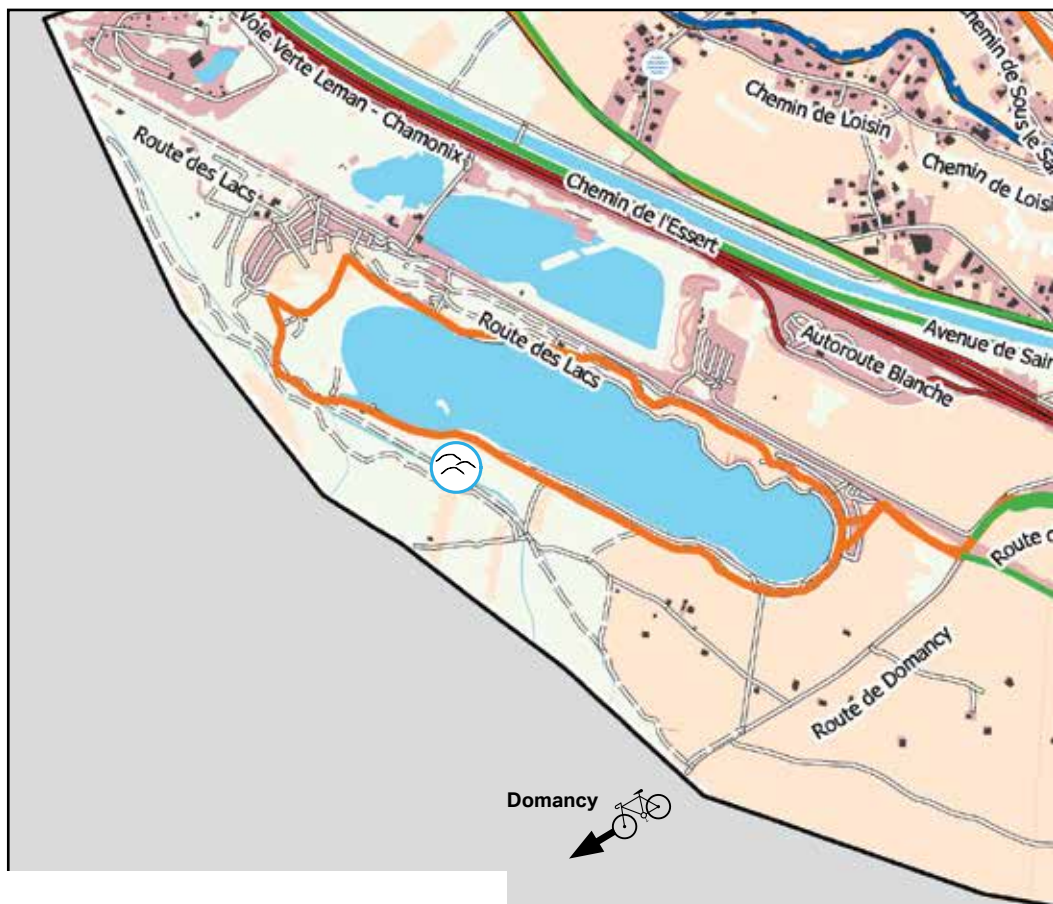


**Détail des circuits
en scannant le code**







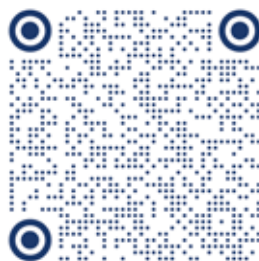


FUTUR TRACÉ

Véloroute Léman Mont-Blanc
Entre le Bourg de Saint-Martin à Sallanches
et le rond-point de la Carabote

MONTÉE REMARQUABLE

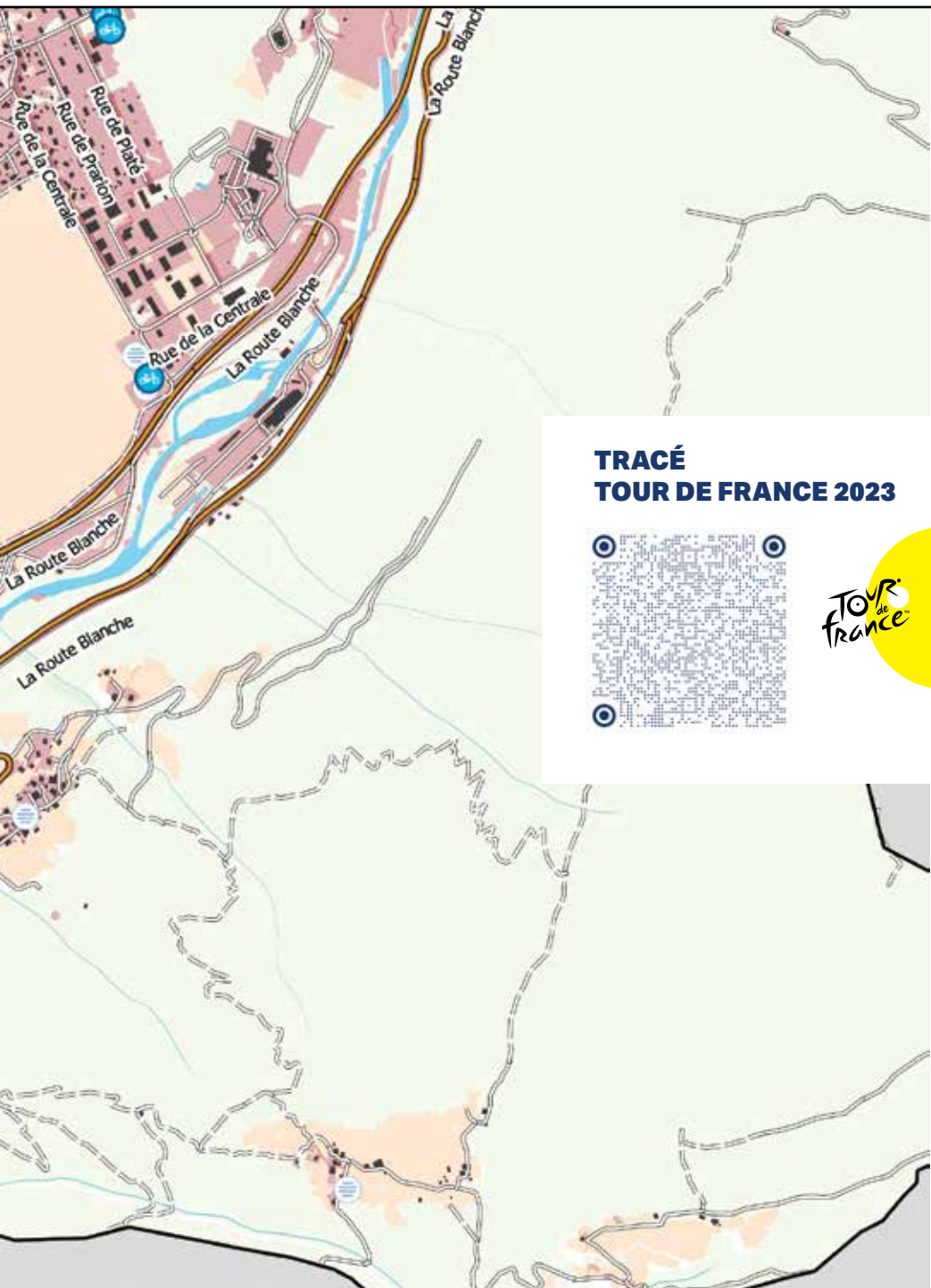
Du rond-point de la Carabote à Plaine-Joux



**haute
savoie**
le Département







TRACÉ TOUR DE FRANCE 2023

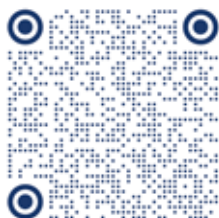


TOUR
de
France

DE BAY À CHAVAN

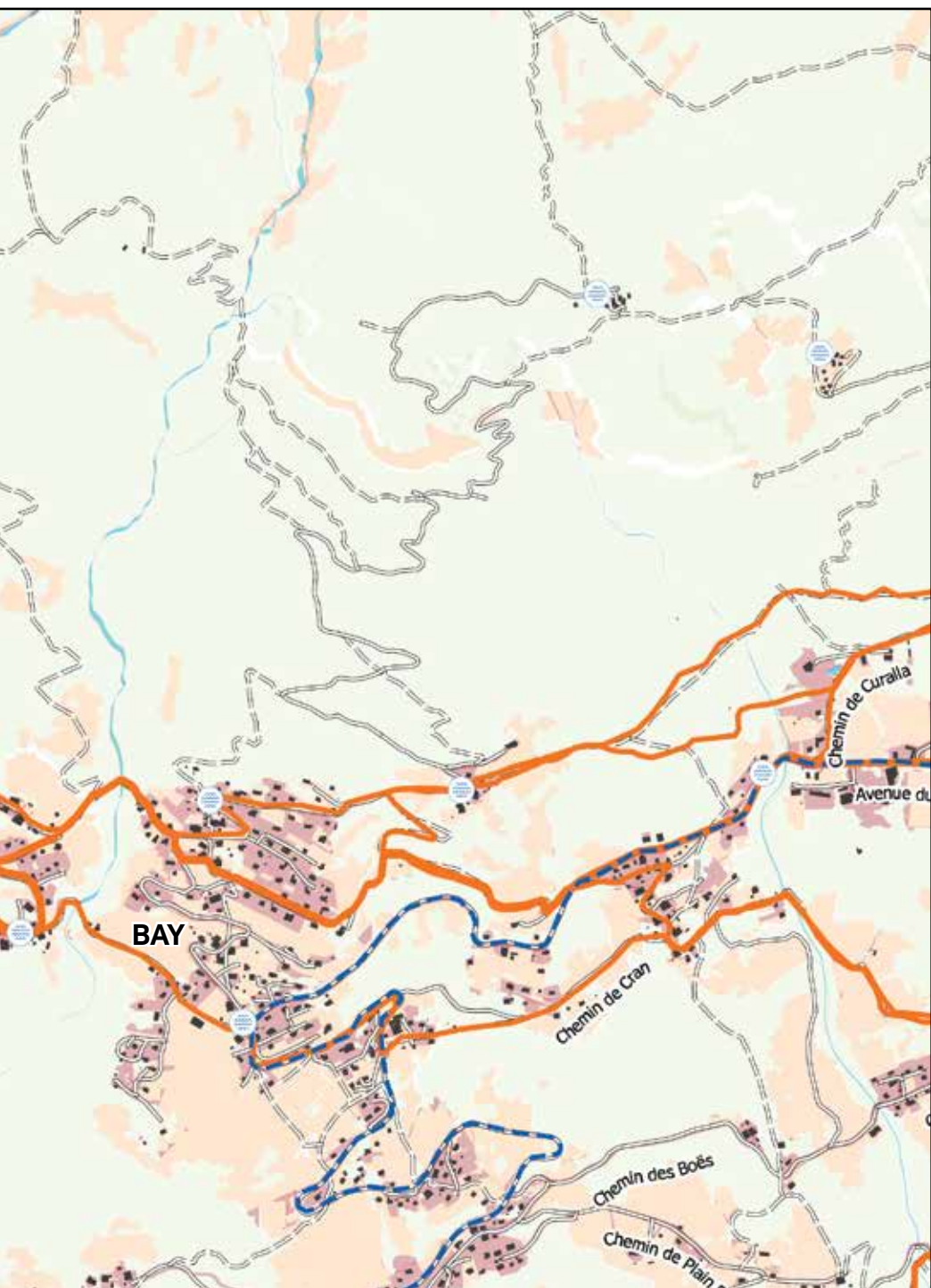
Itinéraire en boucle Plateau
d'Assy – Bay – Chavan
Montée remarquable de la
Charlotte à Plaine-Joux

MONTÉE REMARQUABLE



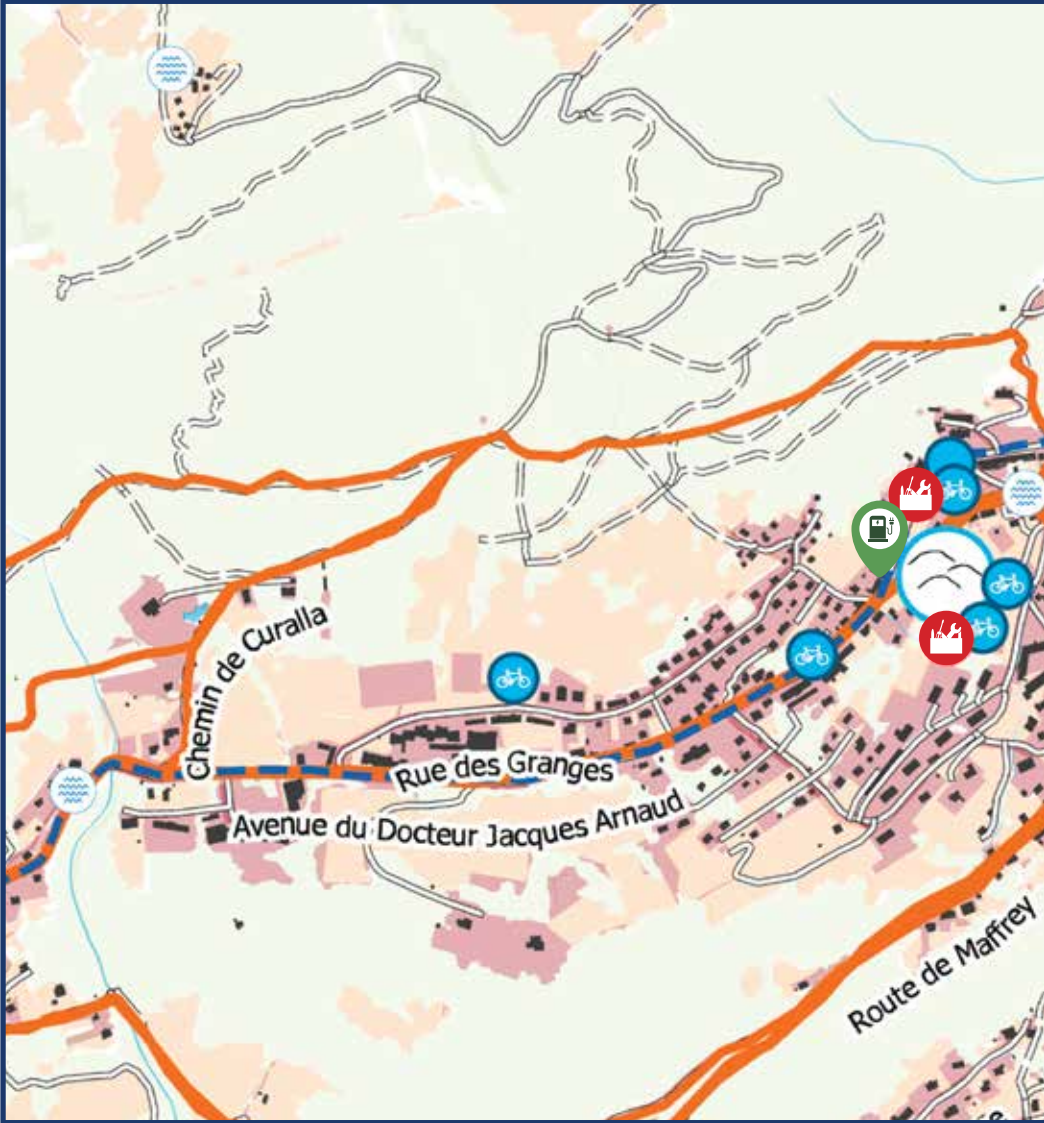
**haute
savoie**
le Département





ZOOM Plateau d'Assy

carte pages 08-09





Parking vélo

- 903 Avenue du Docteur Jacques Arnaud
- 177 Rue des Clairs
- 60 Place de l'Église
- 80 bis Rue du Lac Vert
- 50 Place Théophile Vallet
- 290 Rue de l'Église
- Rue des Granges

Boîte à outils

- 177 Rue des Clairs
- 50 Place Théophile Vallet

Pumptrack

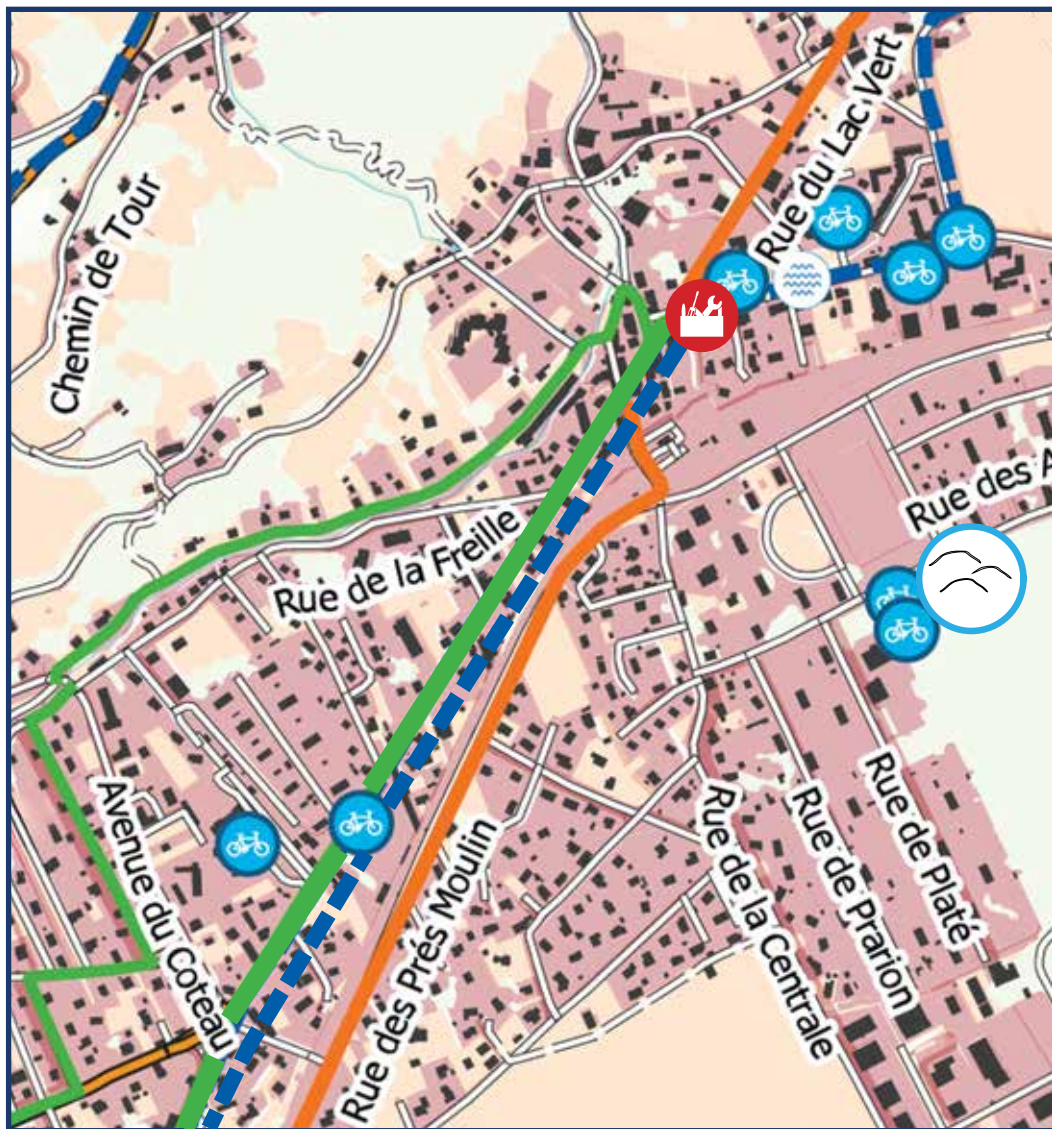
- 177 Rue des Clairs

Point de recharge

- Passy accueil, 1118 avenue du Docteur Jacques Arnaud

ZOOM Chedde

carte pages 08-09





Parking vélo

- 1 Place du 11 Novembre
- 166 Avenue du Mont-Blanc
- 137 Grande Rue Salvador Allende
- 204 Rue Paul Corbin
- 270 Rue Pierre Bosson
- 175 Rue Paul Corbin
- Place Berger

Boîte à outils

- Place Berger

Pumptrack

- 166 Avenue du Mont-Blanc

Beyclable

- 324 Rue de la Couttetaz

ZOOM Chef-Lieu

carte pages 10-11





Parking vélo

- 1 Place de la Mairie
- Cimetière
- 65 Avenue Henry Ducoudray
- 79 Avenue René Raffort Deruttet

Boîte à outils

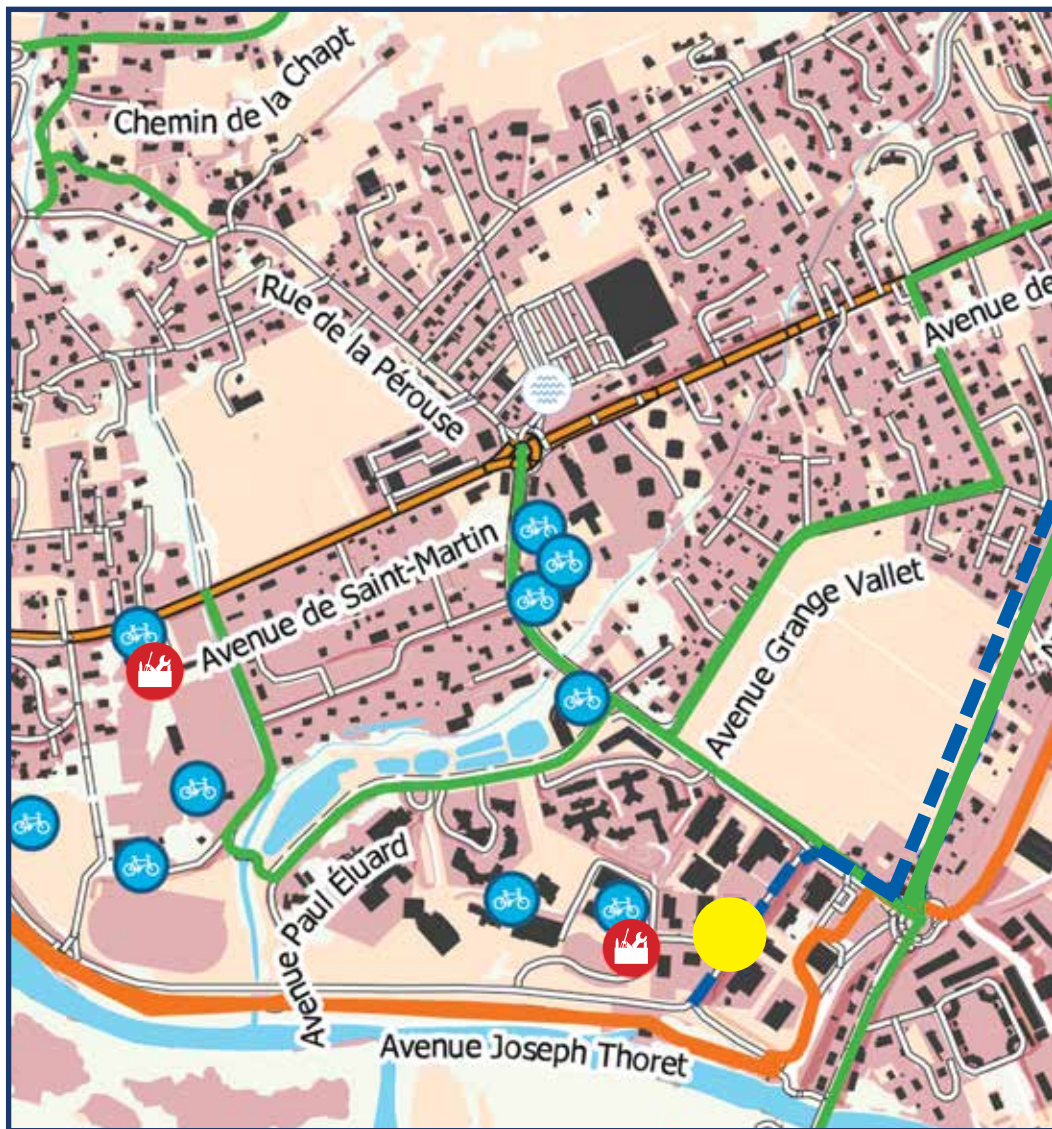
- 79 Avenue René Raffort Deruttet

Loisirs Assis Evasion

- 266 Imp. de la Boesna

ZOOM Marlioz

carte pages 12-13





Parking vélo

- 61 Avenue des Grandes Platières
- 275 Rue Arsène Poncey
- 158 Rue Arsène Poncey
- 489 Avenue de Saint-Martin
- 330 Rue du Stade
- 161 Avenue des Grandes Platières
- Impasse des Prés Montfort
- 78 Rue du Stade
- 410 Rue du Stade
- 844 Avenue de l'Aérodrome

Boîte à outils

- 158 Rue Arsène Poncey
- 489 Avenue de Saint-Martin
- 844 Avenue de l'Aérodrome
- 8 Grande rue Salvador Allende

Point de recharge

- 8 Grande rue Salvador Allende

Départ du Tour de France 2023

- Avenue Joseph Thoret

TOUR
de
france™



POUR ALLER PLUS LOIN

En train MONT-BLANC-EXPRESS (Saint Gervais > Chamonix > Martigny)

Gare SNCF de Chedde : 46 Rue Paul Corbin

Voyager en TER avec un vélo non démonté :
Vélos limités à 5 par trains dans les TER. En cas d'affluence, le personnel de la SNCF se réserve le droit de refuser l'accès aux vélos.

En Suisse, le transport des vélos est payant.




En bus Ligne Y85

Plaine-Joux > Le Fayet > Sallanches Gare SNCF

Arrêts accessibles avec un vélo :

- Passy Plaine Joux
- Passy Plateau d'Assy
- Passy Marlioz École
- Saint-Gervais Gare le Fayet
- Passy Plan d'Eau
- Sallanches Gare SNCF
- Sallanches Mont-Blanc P+R

* signalés par le symbole 
sur la fiche horaire Y85



Consulter et télécharger les horaires, disponibles également à l'accueil de l'Office de Tourisme



Passy
Pays du
Mont-Blanc